



Il Progetto eFTI4EU: primi risultati e future azioni

Roberto Mencarelli
Responsabile Area Programmi e Politiche Europee

RAM S.p.a.
Logistica · Infrastrutture · Trasporti

eFTI4EU - Electronic Freight Transport Information for European Union

Progetto cofinanziato dal programma EU CEF attraverso l'agenzia CINEA (Climate, Infrastructure and Environment Executive Agency). Il primo Progetto per l'implementazione del Regolamento UE 2020/1056

23

partners

28.3

Millioni di euro

45

mesi

9

Stati Membri

4

osservatori

eFTI4EU

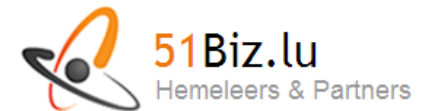
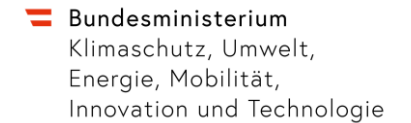
PARTENARIATO

- PARTNER
- OSSERVATORE

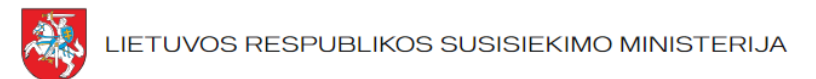





Consortium



Ministère de la Transition écologique et de la Cohésion des territoires
Ministère de la Transition énergétique



Missione & Obiettivi



La missione di eFTI4EU è di incoraggiare gli Stati Membri a lavorare insieme per sviluppare un ambiente di scambio EFTI comunitario armonizzato ed interoperabile



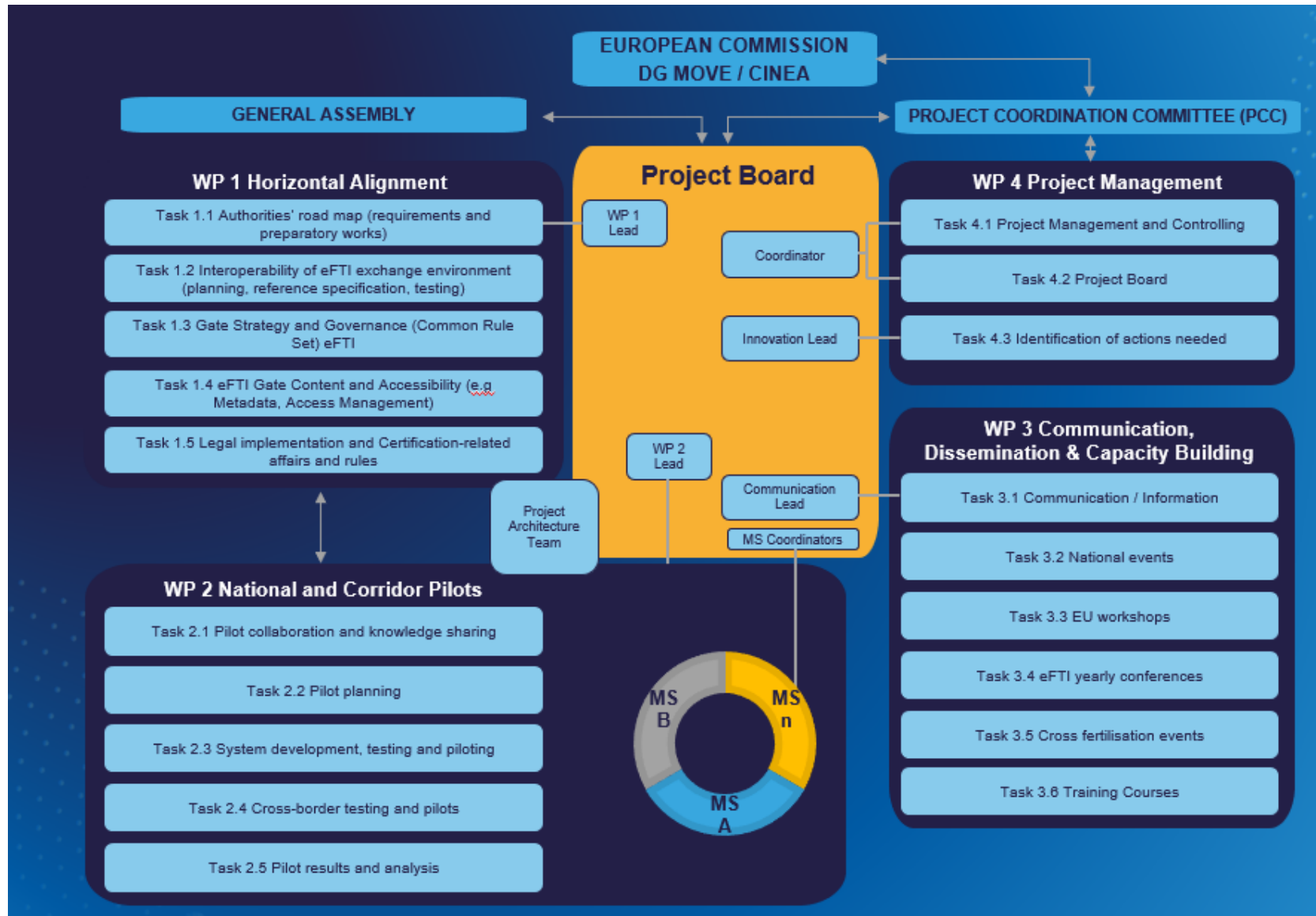
Incoraggiare la digitalizzazione nel trasporto merci e nella logistica semplificando ed armonizzando l'ambiente di scambio eFTI



Ridurre le spese amministrative e allo stesso tempo migliorare le capacità di controllo dell'Authority Competenti grazie ad una Maggiore trasparenza e tracciabilità

Migliorare efficienza e sostenibilità con la promozione di best practice di sostenibilità ambientale





D1.9 Legal Implementation and Certification Strategy Plan

Analisi consolidata e orientamento strategico per la **certificazione e l'accreditamento delle piattaforme eFTI**

- Il modello preferito per la governance della certificazione eFTI è un approccio guidato dalla CE con la partecipazione degli SM, che garantisce coerenza e allineamento regolamentare.
- La **norma ISO 17065** dovrebbe costituire il fondamento per l'accreditamento degli **organismi di valutazione della conformità** (CABs), con la Commissione Europea che agisce come proprietaria dello schema sia per la certificazione sia per l'accreditamento.
- Gli **Enti di accreditamento nazionali** (NABs) - **ACCREDIA** per l'Italia - sono responsabili dell'accreditamento dei CAB in base ai requisiti previsti dallo schema.
- I CAB hanno la responsabilità di effettuare la **valutazione delle piattaforme eFTI** e dei fornitori di servizi eFTI, anch'essa secondo i requisiti previsti dallo schema.

Governance eFTI

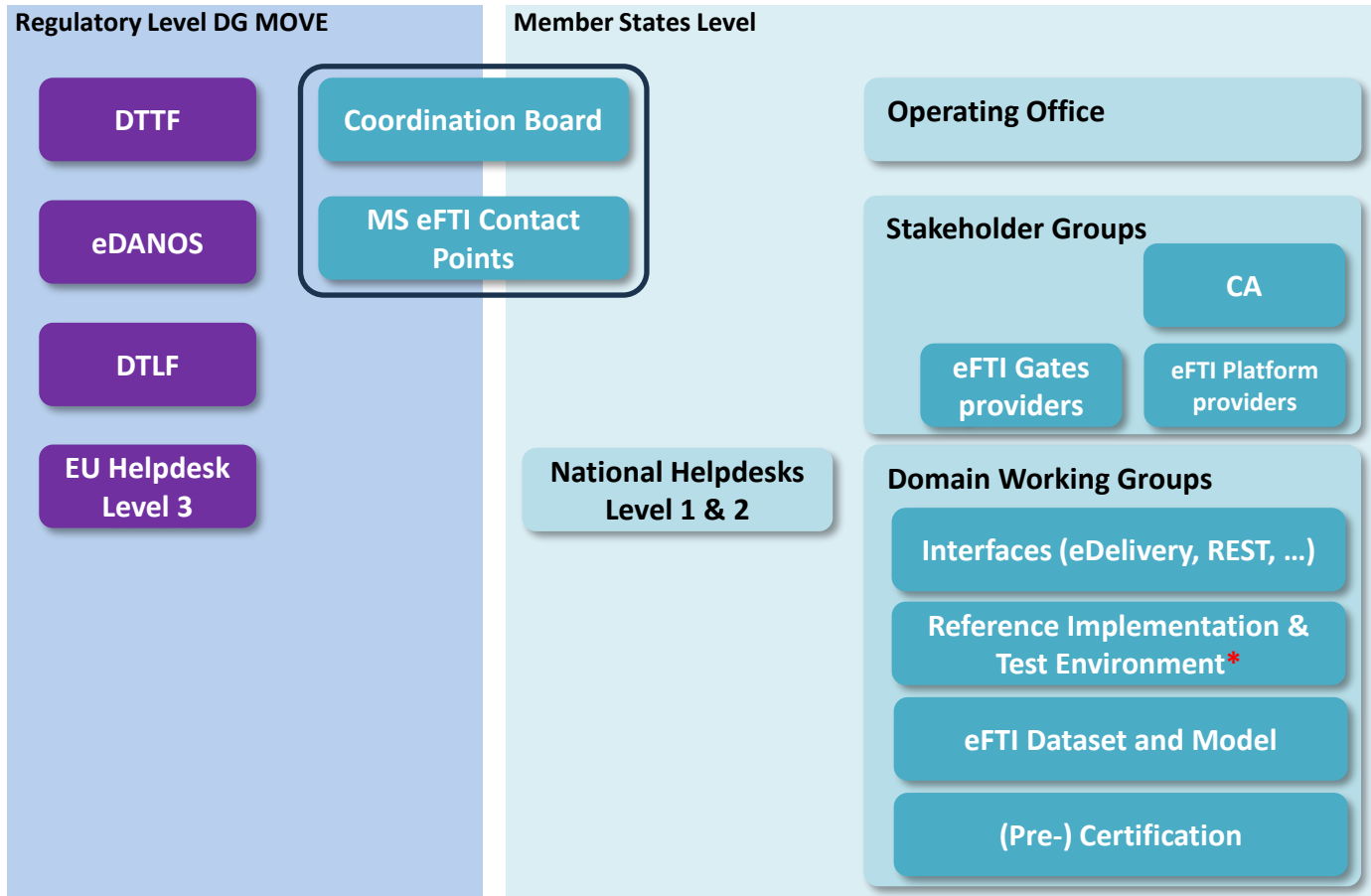
Quando l'eFTI diventerà operativo nel luglio 2027, l'attuale struttura di gruppi di lavoro guidati dalla Commissione non sarà più sufficiente. **L'eFTI necessita di un sistema di governance permanente** che:

- garantisca la risoluzione continua dei problemi, il supporto agli utenti e l'evoluzione tecnica
- assicuri il coinvolgimento diretto degli stakeholder e degli operatori economici
- e garantisca un forte impegno da parte degli Stati membri

L'implementazione efficace dell'eFTI richiede una **responsabilità condivisa a livello sia nazionale sia europeo**, maggiore fiducia e **misure per favorire l'adozione del sistema da parte degli operatori economici**.

Il Task ha come obiettivo la presentazione di un modello di governance preliminare dell'eFTI alla CE in vista del processo di discussione con gli Stati Membri.

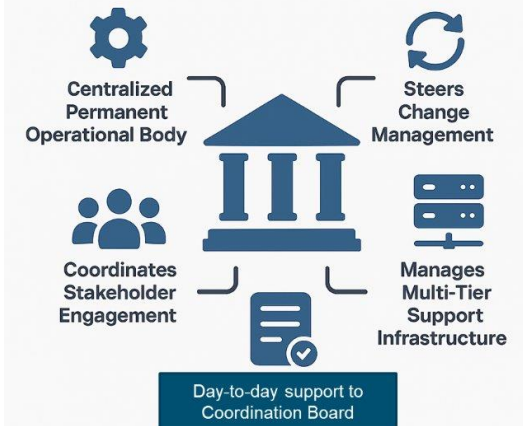
Di seguito il modello presentato alla CE durante il comitato di progetto di Parigi (16.09.25)



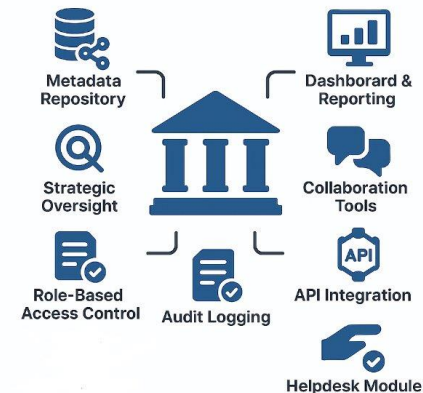
eFTI Coordination Board



eFTI Operating Office



eFTI Governance Platform

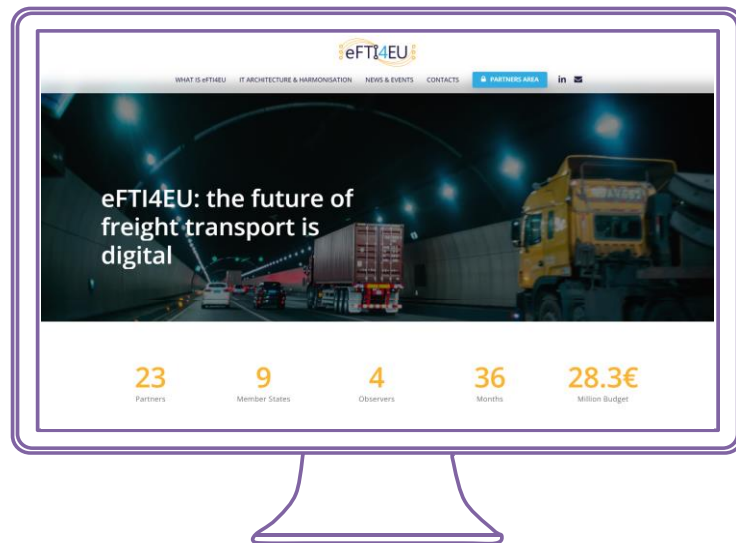


Help Desk
1 Piattaforme
2 Gates e HD1
3 Stati Membri e HD2

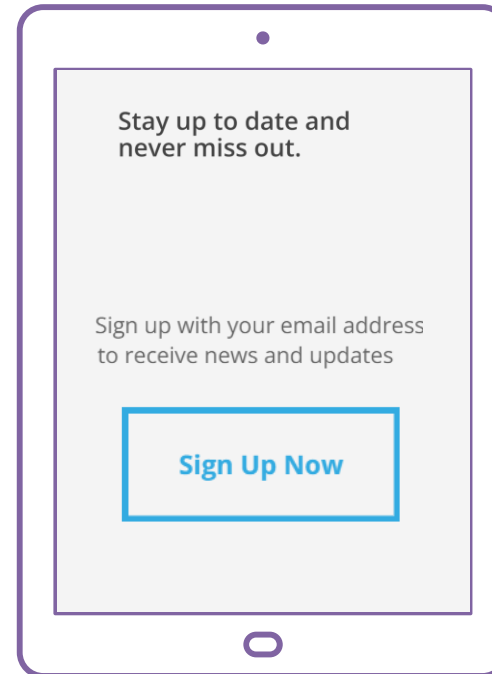
NEXT STEPS AL 31/12/2026

- Passaggio di consegne con eFTI4ALL ed eFTI4LIVE (di cui il MIT è associated partner)
- Governance eFTI
- Azioni Pilota
- Disseminazione e comunicazione
- Testing
- Supporto al MIT

Unisciti alla nostra Stakeholder Community!



www.efti4eu.eu



eFTI4EU Newsletter



Scan for the website

Grazie!



RAM S.p.a.
Logistica · Infrastrutture · Trasporti

DISCOVER MORE AT

www.efti4eu.eu



[/company/efti4eu/](https://www.linkedin.com/company/efti4eu/)



Co-funded by
the European Union

Disclaimer

The views represented in this document only reflect the views of the authors and not the views of the Directorate-General for Research and Innovation (DG RTD) of the European Commission. DG RTD and other European Commission Services are not liable for any use that may be made of the information contained in this document. Furthermore, the information provided "as is" and no guarantee or warranty is given that the information is fit for any particular purpose. The user of the information uses it as its sole risk and liability.