

www.pwc.com/it

PwC *in Italia*

Documento di presentazione



A modern office interior with glass walls, white chairs, and a large red number 1. The scene is brightly lit, with a red van visible through the glass. The number 1 is a large, bold, red graphic element in the foreground.

Chi siamo

1

PwC nel mondo

Un network globale e integrato

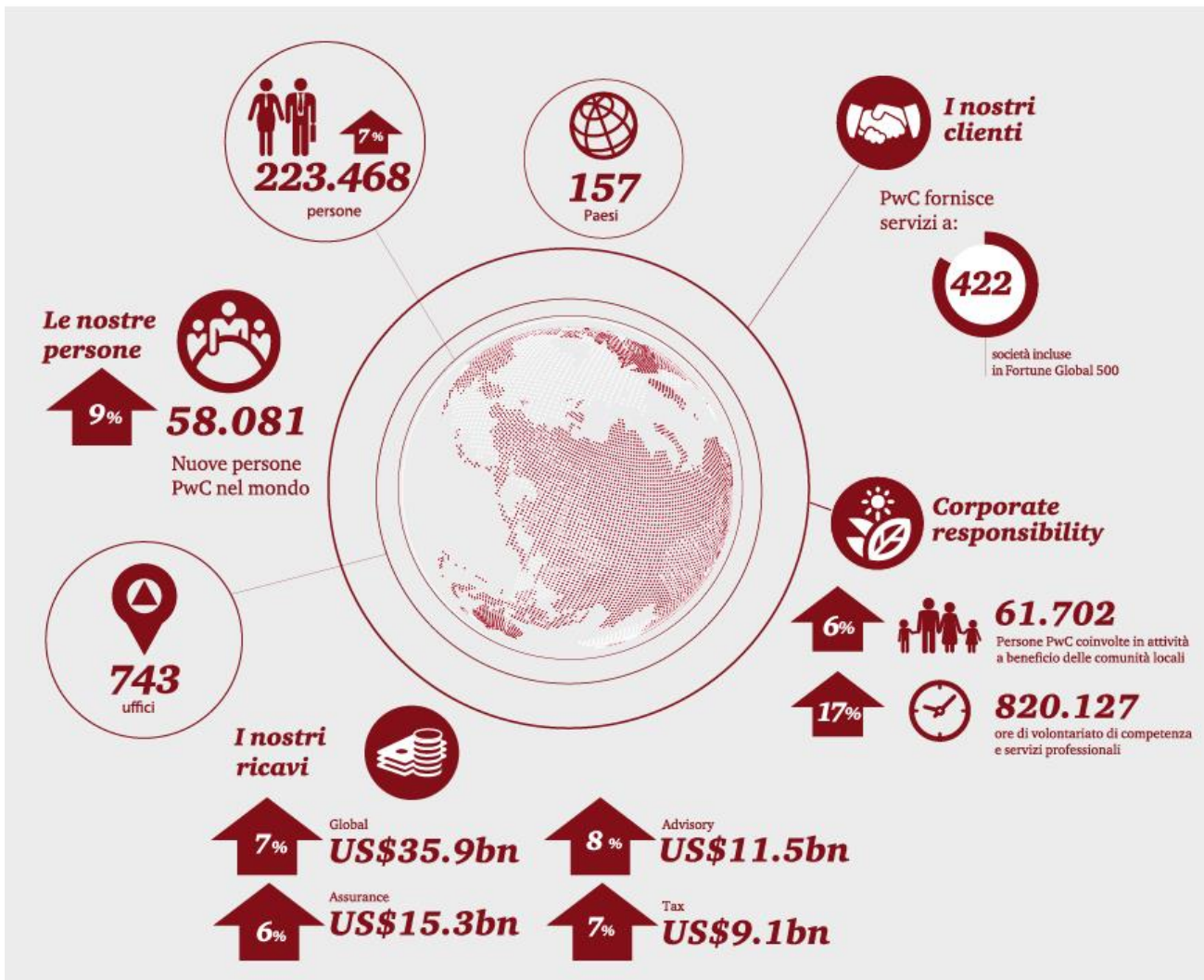
Siamo un network globale e integrato che fornisce servizi professionali di revisione, di advisory, legali e fiscali.

Siamo il più grande network di servizi professionali al mondo. Siamo un network globale e integrato che fornisce servizi professionali di Revisione contabile, di Advisory (Consulenza e supporto M&A), Legali e Fiscali.

Il network PwC si compone di società tra loro giuridicamente indipendenti, che si sono impegnate a lavorare insieme, mediante standard qualitativi condivisi, per fornire servizi omogenei ai propri clienti in tutto il mondo. Il network PwC non è quindi una partnership globale, né un gruppo societario, né una società unica con sedi locali bensì un network con autonomia decisionale decentrata.

I professionisti del network condividono conoscenze, esperienze, soluzioni e pratiche operative per erogare il miglior servizio multi-disciplinare ai propri clienti, coi massimi standard di qualità.

PwC si distingue per la capacità di assistere i propri clienti in ogni paese del mondo, con una tempestività e uniformità di servizio che ci sono riconosciuti come fattori chiave del nostro successo.



Siamo organizzati per industry con una logica trasversale alle diverse Linee di Servizio (Assurance, Advisory e Tax & Legal). Ogni attività svolta all'interno di ciascuna Industry è coordinata da un socio responsabile (“**Industry Leader**”) che ne ha la responsabilità operativa a livello di singolo territorio, beneficiando dello scambio di esperienze e competenze a livello di network.

Le industry, a loro volta suddivise in sub-industry, nelle quali siamo organizzati sono le seguenti:



PwC in Italia

Siamo un *network* multi-disciplinare che opera in Italia offrendo servizi di Assurance, Advisory e Consulenza Fiscale e Legale.

L'organizzazione interna delle società italiane aderenti al *network* PwC è coerente con l'organizzazione generale del *network* al fine di facilitare le attività di coordinamento e di interazione.

In particolare, sono state nominate figure responsabili delle linee di servizio e responsabili di settore industriale che siano in grado di interagire con le analoghe funzioni e competenze istituite all'interno delle altre società estere aderenti al *network*.

Siamo un network multi-disciplinare, che opera in Italia offrendo servizi di Assurance, Advisory e Consulenza Fiscale e Legale tramite **PricewaterhouseCoopers SpA** (di seguito anche **PwC SpA**) e le seguenti entità:

- PricewaterhouseCoopers Services Srl
- PricewaterhouseCoopers Advisory SpA
- PricewaterhouseCoopers 2015 Milan Event Srl
- Studio Professionale Associato Sindaci e Revisori
- Studio Tributario Amministrativo Internazionale
- TLS - Associazione Professionale di Avvocati e Commercialisti
- Servizi Aziendali PricewaterhouseCoopers Srl
- Coopers & Lybrand SpA
- Price Waterhouse SpA
- PricewaterhouseCoopers Italia Srl
- PwC Strategy& (Italia) Srl
- Studio Tributario Società tra Professionisti a Responsabilità Limitata
- PwC Actuarial Services Srl

 **23 Città**
(Sedi e/o uffici)

oltre **4.150 Professionisti***
di cui **162 partner**



4 Aree



* dato aggiornato a giugno 2016

Siamo vicini: capillari in Italia, di casa in tutti i mercati di approvvigionamento e di sbocco e ovunque siano diretti i Vostri interessi di sviluppo.

Siamo rapidi: essendo un gruppo di società interamente posseduto da Soci italiani che svolgono la loro attività professionale in via esclusiva a beneficio di tali società, il nostro processo decisionale è snello e i decisori agevolmente accessibili.

Siamo integrati: essendo un'organizzazione multi-disciplinare, il nostro approccio alle sfide dei clienti integra sempre competenze complementari per offrire soluzioni complete, senza sorprese né aree grigie.

Siamo focalizzati: i settori in cui i nostri clienti operano non sono tutti uguali, e noi investiamo ingenti risorse per condividere esperienze e competenze di industry e metterle al servizio di ciascun cliente.

Siamo dedicati: dedizione all'incarico, interazione sincera con il cliente, disponibilità delle migliori competenze e qualità senza compromessi sono la nostra regola per continuare ad essere i Vostri professionisti di fiducia.

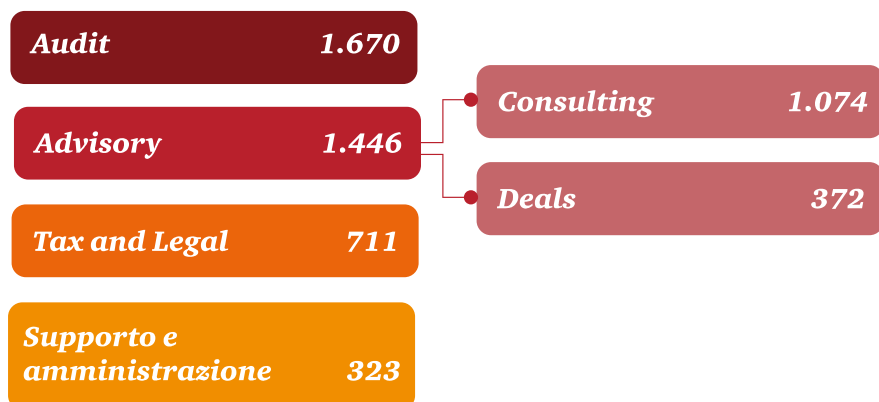
I numeri della nostra organizzazione in Italia

La nostra organizzazione si contraddistingue anche per una posizione di leadership nel mercato delle Piccole e Medie imprese (Middle Market).

La strategicità del Middle Market nel contesto italiano è evidente, essendo il nostro mercato caratterizzato dalla prevalenza di imprese di piccole e medie dimensioni e quindi ben conosciamo le peculiarità della clientela appartenente a questo segmento, nel quale siamo leader, e siamo ben attrezzati per perseguire obiettivi sfidanti di crescita

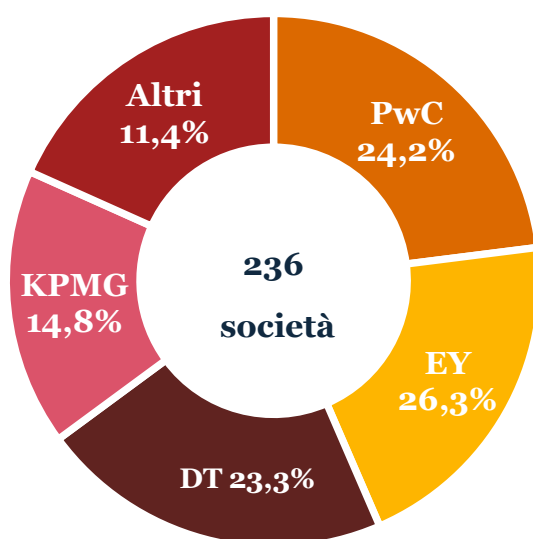
Alcuni numeri della nostra organizzazione in Italia

Le nostre persone



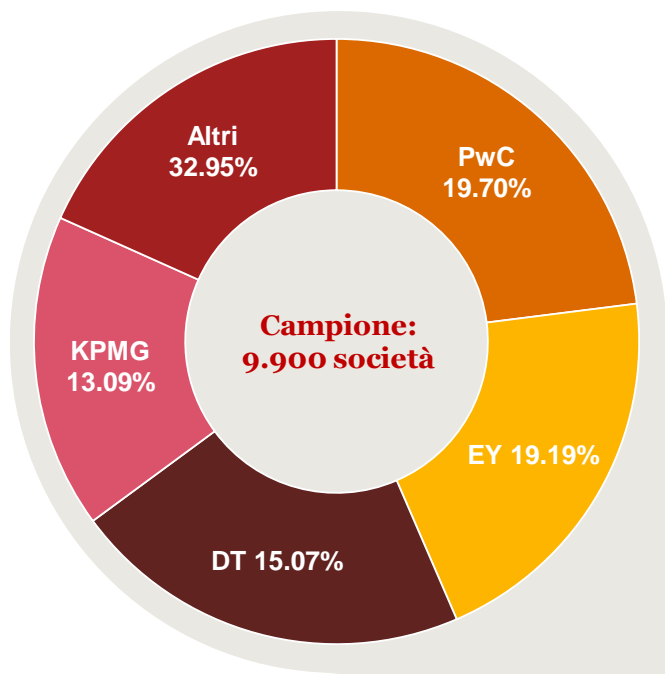
Dati aggiornati a giugno 2016

Quote di mercato | Società quotate

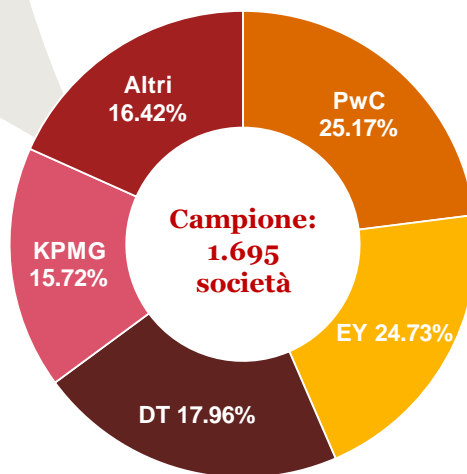


Dati aggiornati a novembre 2016

Quote di mercato | Società italiane non quotate



Quote di mercato | Società italiane non quotate con ricavi > € 100m



Fonte: Ricerca SDA Bocconi «Il controllo contabile nelle aziende non quotate italiane», ottobre 2015

I principali Clienti di revisione di PwC in Italia

Amplifon (*)	Gruppo Volkswagen
Amundi SGR	H3G
Amundi Real Estate SGR	IBM
Ascopiave(*)	Iren (*)
Auchan	Livanova
Aviva	Luxottica (*)
Azimut Holding (*)	Maire Tecnimont (*)
BPER (*)	Massimo Zanetti Beverage Group (*)
Banca Popolare di Milano (*)	Mediobanca (*)
Banca Popolare di Bari	Menarini
Banca Popolare di Vicenza	Novartis
Bayer	OVS (*)
B-Ticino	Piaggio (*)
Bosch	Rai Way
Caltagirone Editore (*)	Saint-Gobain
Campari (*)	San Faustin-Techint
Candy	Sisal
Cassa Depositi e Prestiti	Swisscom (ex Fastweb)
Cerved Group (*)	Telecom Italia (*)
Coca-Cola HBC	Tenaris (*)
Diasorin(*)	Terna (*)
E.ON	Thyssen Krupp
Ericsson	TIP (*)
Esselunga	Tod's (*)
Fincantieri (*)	Unipol Gruppo Finanziario (*)
Fintecna Group	UnipolSai (*)
Gruppo AXA	Università Bocconi
Gruppo Coin	Veneto Banca
Gruppo De Agostini	Versace
Gruppo Heinz	Vodafone
Gruppo Poste Italiane (*)	Wind

(*) Società quotate



*I nostri
servizi*

2

Revisione contabile ed organizzazione contabile

Revisione di bilancio e organizzazione contabile

- Revisione contabile di bilanci d'esercizio, consolidati e infrannuali
- Analisi delle procedure contabili, gestionali e dei sistemi di controllo interno
- Analisi e revisione del bilancio sociale
- Pareri di congruità
- Pareri/valutazioni sulla correttezza di informazioni finanziarie
- Assistenza alla transizione ai principi contabili internazionali (IAS/IFRS)

Le caratteristiche del nostro approccio alla revisione contabile

- Anticipazione e risoluzione tempestiva delle problematiche
- Revisione continua nel corso dell'anno
- Valutazione e affidamento sui controlli operanti sulle procedure contabili e gestionali
- Interazione e coordinamento con il Collegio Sindacale e, ove presente, con la funzione di Internal Auditing
- Miglioramento continuo del nostro servizio



**Ogni realtà è differente.
Ecco perché la nostra metodologia si basa sulla conoscenza del business e dei relativi rischi, al fine di programmare un approccio di revisione aderente alle Vostre esigenze e tipicità.**

Metodologia e approccio di revisione

Il nostro approccio di revisione, fondato su solide esperienze professionali, è disegnato per fornire un servizio eccellente e omogeneo. Il processo è strutturato secondo le cinque fasi di seguito riportate:

- 1 La nostra comprensione del cliente**
- 2 I rischi di revisione**
- 3 Un approccio accurato ed efficace**
- 4 Un testing di qualità**
- 5 Conclusioni e valore aggiunto**



Ci sono rischi legati al business che spesso possono generare rischi di revisione.

Una metodologia di revisione, a livello globale, definita e guidata dal team centrale in tutte le fasi del lavoro, per raggiungere i più elevati livelli di qualità ed efficienza, focalizzandosi sugli aspetti a maggior valore aggiunto e più importanti per Voi.



Mobilità e coordinamento internazionale



Focus sulle Vostre priorità strategiche



Utilizzo della tecnologia per una revisione efficiente e di qualità



Lavorare con Voi

Servizi di Advisory

Servizi per le transazioni e per la finanza straordinaria

- Strategic option analysis
- Assistenza nelle transazioni societarie
- Assistenza per: fundraising, privatizzazioni e partnership pubblico-privato
- Deal due diligence: economico-finanziaria, commerciale, operativa, contabile, ambientale
- Post-deal services
- Assistenza alla quotazione/delisting nei mercati regolamentati
- Predisposizione e analisi di proiezioni economico-finanziarie
- Verifiche e analisi di project financing
- Valutazioni d'azienda, intangible assets e impairment tests
- Purchase price allocation

Forensic Services

- Verifiche contabili su sospette irregolarità e frodi
- Verifica di inadempimenti contrattuali
- Analisi di richieste di risarcimento da parte di licenzianti o licenziatari
- Perizie contabili in qualità di arbitri o di consulenti tecnici
- Verifiche su clausole contrattuali di revisione prezzo
- Forensic technology services
- Servizi di licensing management a tutela delle proprietà intellettuali

Business Recovery Services (BRS)

- Ristrutturazione finanziaria, assistenza alla negoziazione con le controparti
- Business review, sostenibilità del debito e opzioni di ristrutturazione
- Assistenza alle liquidazioni e alle procedure fallimentari
- Negoziazione di non performing loans

Consulting Services

- Ottimizzazione della struttura e dei processi organizzativi
- Analisi delle performance, supporto a definizione/esecuzione delle strategie, ottimizzazione dei sistemi di governance
- Post deal services
- People & Change: metodologie e strumenti di sviluppo delle risorse umane
- Implementazione di sistemi informativi integrati per la gestione e ottimizzazione dei processi HR
- Customer relationship management -CRM
- Salesforce improvement
- Gestione della supply chain
- Disegno e realizzazione di shared service center
- Ottimizzazione dei processi di tesoreria
- Riduzione del working capital
- Servizi di consulenza ambientali
- Information technology: ottimizzazione dei costi, data management e gestione della sicurezza
- Progettazione e implementazione di sistemi evoluti di controllo di gestione
- Riduzione dei tempi di chiusura contabile
- Realizzazione di base dati ottimizzate per il reporting e predisposizione di reporting periodico automatizzato, incluso consolidamento
- Assistenza all'implementazione della Business Intelligence
- Gestione del rischio aziendale strategico, operativo e finanziario (ERM)
- Disegno di processi integrati di compliance e relative procedure
- Internal audit e business controls
- Analisi dei rischi connessi con l'applicazione di specifiche normative - Dlgs 231, L262, antiriciclaggio
- Assistenza relativa alla normativa MIFID e Basilea 3
- Corporate social responsibility - CSR

Tax and Legal

TLS – Associazione Professionale di Avvocati e Commercialisti ***(PwC Tax and Legal Services)***

Servizi fiscali e legali e relative competenze in ambito

- Assistenza e consulenza ricorrente su adempimenti e obblighi normativi
- Operazioni societarie – Fusioni, acquisizioni e riorganizzazioni in ambito di gruppo
- Transfer Pricing
- Fiscalità “inbound & outbound” (operazioni con l’estero, scelte di localizzazione in altro Paese, assistenza per le attività ricorrenti all’estero, ecc.)
- Fiscalità indiretta (IVA, Dazi doganali, Accise, altre imposte indirette)
- Fiscalità delle persone fisiche in distacco e consulenza alla funzione HR
- Diritto Commerciale - Contrattualistica
- Diritto delle Assicurazioni
- Diritto del Lavoro
- Proprietà industriale ed intellettuale - Information technology - Communication - E-commerce - Pubblicità
- Tutela dei dati personali
- Concorrenza e Antitrust
- Diritto bancario e dei mercati finanziari (profili legali e regolamentari)
- Contenzioso e procedure arbitrali
- Attività in materia di deal due diligence
- Assistenza alle imprese familiari e relative problematiche di passaggio generazionale
- Servizi di contabilità, payroll, management reporting, distacco di personale e assistenza alla funzione fiscale e amministrativa*

* Servizi resi da PricewaterhouseCoopers Servizi Srl



***La nostra
indipendenza
e riservatezza***

3

La nostra indipendenza

Le linee guida e gli strumenti di monitoraggio di PwC

La nostra cultura professionale e aziendale prevede il mantenimento di un approccio indipendente.

Al fine di garantire il nostro status di indipendenza, la nostra organizzazione adotta un **codice di comportamento e procedure rigorose per assicurare l'indipendenza e la riservatezza e per minimizzare il rischio di conflitto d'interesse**. Tali procedure sono state elaborate tenendo conto delle leggi e dei regolamenti nazionali ed internazionali in tema di indipendenza del revisore anche in ottemperanza all'articolo 10 del Decreto Legislativo del 27 gennaio 2010 n.39.

La nostra organizzazione ha implementato procedure e strumenti informatici in grado di guidare e supportare il nostro personale negli adempimenti previsti dalle regole e dalle norme in materia di indipendenza, che consentono di individuare tempestivamente e preventivamente gli investimenti e le opportunità di servizi professionali diversi dalla revisione legale nei confronti degli enti per i quali è richiesto il rispetto della normativa sull'indipendenza.

Gli strumenti implementati dal nostro network sono categorizzati in due macroaree:

- strumenti preventivi all'accettazione del cliente e dell'incarico necessari per rilevare eventuali situazioni di incompatibilità;
- strumenti di verifica utilizzati nel corso dell'incarico di revisione.

Componenti chiave del nostro programma di indipendenza

Independence Relationship & Conflict Check

Verifiche di Insussistenza

Sito "Independence"

Central Entity Service (CES)

Global Portfolio System (GPS)

Authorisation for Services (AFS)

Conferma di indipendenza individuale sull'incarico

Attestazione all'atto di inizio/cessazione del rapporto di lavoro

Codice di Comportamento

Fra le procedure e strumenti di verifica di natura preventiva, evidenziamo quanto segue:

- **Independence Relationship & Conflict Check (IR&CC):** ha l'obiettivo di indicare le attività che i Partner ed i Manager devono compiere per documentare di aver verificato l'insussistenza di conflitti di interesse e di altre circostanze che potrebbero compromettere l'indipendenza, nell'accettazione di nuovi incarichi su nuovi clienti di revisione che siano Entità di Interesse Pubblico o qualsiasi nuovo incarico non di revisione delle entità appartenenti alla rete PwC Italia.
- **Verifiche di Insussistenza:** al fine di rilevare eventuali situazioni di incompatibilità tra società di revisione e potenziale cliente, ha ad oggetto la verifica di insussistenza di cause di incompatibilità nei confronti degli organi di amministrazione e controllo della società potenziale cliente e, limitatamente alle sole società italiane, delle sue controllanti, delle controllate e delle società partecipate e partecipanti con diritti di voto superiori alla soglia del 20%. Per quanto riguarda le società estere, la verifica viene effettuata mediante sottoscrizione periodica di un'apposita dichiarazione cumulativa da parte dei Soci di tutte le entità appartenenti alla rete PwC Italia.

Fra le procedure e gli strumenti di verifica che prevediamo di utilizzare nel corso dell'incarico, si evidenziano le seguenti:

- **Sito "Independence":** è il Sito intranet al quale hanno accesso tutti i dipendenti PwC e tramite il quale sono divulgate policy, informazioni, *FlashNews* e documentazione in materia di indipendenza. Inoltre, include una specifica sezione "*Independence list*" che contiene tutte le società clienti e non del network PwC (e relativi gruppi di appartenenza), soggette alle regole in materia di indipendenza (le cosiddette "società ristrette").



- **Central Entity Service (CES):** è un database internazionale che permette di individuare tutte le società clienti e non del network PwC e relativi gruppi di appartenenza (società controllanti, controllate, collegate), che siano in qualche modo soggette alle regole esistenti in materia di indipendenza.
- **Global Portfolio System (GPS):** è il sito intranet PwC nel quale ogni partner e manager deve registrare i propri investimenti in valori mobiliari. Ogni situazione di potenziale conflitto viene segnalata al soggetto interessato tramite un avviso (c.d. *warning*) dal Sistema. Il soggetto interessato ha l'obbligo di rimuovere tempestivamente ogni situazione critica.
- **Authorisation for Services (AFS):** è lo strumento che permette di inviare, gestire e documentare le richieste di autorizzazione per la prestazione di servizi diversi dalla revisione legale a società soggette alle regole in materia di indipendenza. A seconda dei casi, può essere inviato, in approvazione o in notifica, al GRP (Global *Relationship Partner*) responsabile del Cliente secondo le regole applicabili. Nessun incarico può essere accettato prima di aver ottenuto le autorizzazioni necessarie.
- **Conferma di indipendenza individuale sull'incarico:** sono previste conferme di indipendenza, con diverse periodicità, da parte del personale professionale di tutte le entità appartenenti alla rete PwC Italia. La conferma di indipendenza individuale sull'incarico avviene tramite la sottoscrizione da parte di ogni membro del team di lavoro coinvolto sull'incarico nel database di lavoro di revisione. Annualmente, viene inviata una richiesta di conferma d'indipendenza a tutte le figure professionali di ogni livello. A tal fine è utilizzata un'apposita applicazione elettronica che gestisce automaticamente l'invio della richiesta di conferma, il ricevimento e la gestione, i solleciti periodici. Mensilmente il personale professionale predisponde la "carta di lavoro", nella quale indica le ore e le spese sostenute per ciascun incarico svolto nel periodo. La stessa viene sottoscritta a conferma del rispetto delle norme in materia di indipendenza personale ed aziendale, riservatezza, obiettività, integrità e professionalità.
- **Attestazione d'indipendenza e riservatezza all'atto di inizio e cessazione del rapporto di lavoro/collaborazione professionale:** all'atto di inizio del rapporto professionale, il personale professionale di tutte le entità appartenenti alla rete PwC Italia sottoscrive una dichiarazione di conferma della propria indipendenza personale. Al momento della cessazione del rapporto di lavoro/collaborazione, il personale professionale sottoscrive una dichiarazione di riservatezza nei confronti di PwC e dei suoi clienti.
- **Codice di comportamento:** tutti i nostri collaboratori aderiscono al Codice di Comportamento PwC, disponibile sul nostro portale (www.pwc.com), che stabilisce i principi che ispirano il nostro operato.



***PwC oltre
i servizi
professionali***

4

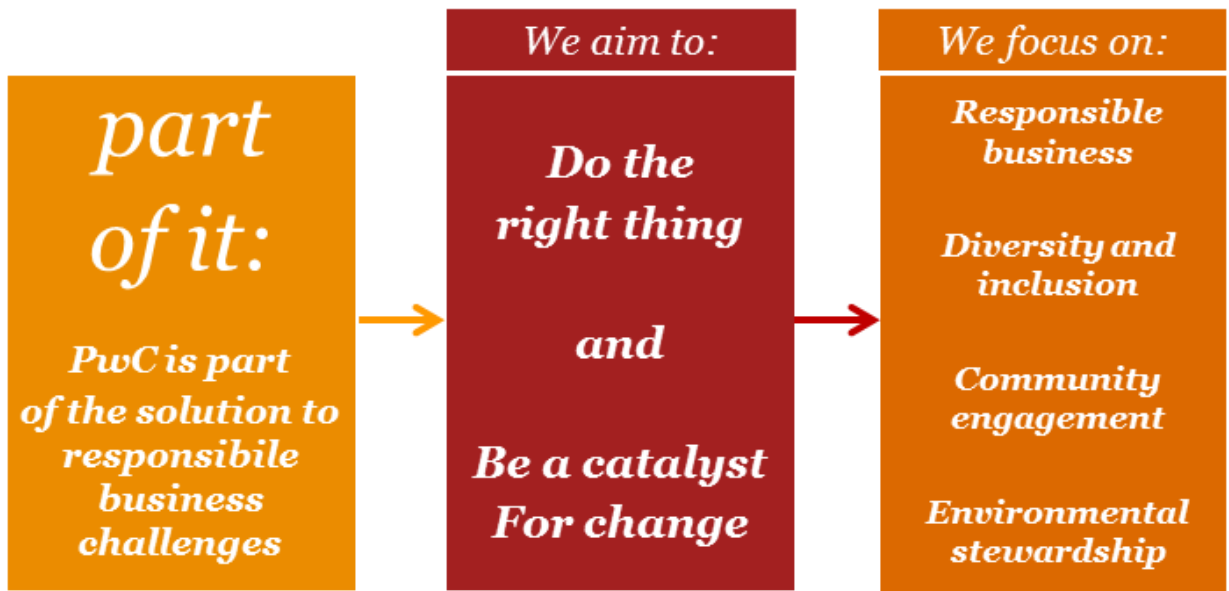
PwC e la Corporate Responsibility

Il concetto del **Corporate Responsibility**, ormai così ampiamente diffuso tra le più grandi aziende internazionali, occupa per PwC un posto di rilievo tra i principali valori da assumere come impegno e da attuare concretamente. Le nostre persone detengono un ruolo fondamentale nell'obiettivo della realizzazione di un futuro sostenibile, assumendosi la responsabilità delle proprie azioni e promuovendo pratiche di business e negoziazioni responsabili, supportando la crescita e sviluppo delle comunità e cercando di minimizzare l'impatto ambientale.

La Corporate Responsibility richiede che si prendano in considerazione aspetti sociali ed ambientali e, per ottenere questo risultato, è necessario che tutti gli attori del processo, organizzazioni, azionisti e società, ne garantiscano il buon esito.

La strategia di Corporate Responsibility in Italia supporta il nostro modello di creazione del valore, perché ci aiuta a migliorare la nostra reputazione nella comunità, ad utilizzare le nostre risorse e a motivare le nostre persone.

Per sviluppare la strategia in ambito locale teniamo in alta considerazione le nostre caratteristiche culturali, sociali ed economiche. Crediamo fortemente di dover contribuire, per la parte che ci compete, allo sviluppo sociale del Paese con una serie di attività e comportamenti che impattano in misura diversa i nostri stakeholders, siano essi le nostre persone, i nostri clienti, i nostri fornitori e più in generale il contesto sociale nel quale operiamo. Questo ci permette di valorizzare il nostro patrimonio di competenze e le attività già realizzate dalle nostre persone, differenziandoci dai nostri competitor e ricercando l'efficienza.





01 Corporate Volunteering

Aiutiamo le organizzazioni non profit, le nostre comunità e le persone che ne fanno parte a massimizzare il loro potenziale impiegando il nostro tempo, la nostra esperienza.

Supportiamo gli imprenditori sociali e contribuiamo a rafforzare le capacità del settore non profit.

Gli imprenditori sociali creano valore sociale ed economico all'interno della comunità.

02 Responsible business

Ci impegniamo a creare valore, per il business e per la società, focalizzandoci sull'etica, integrità e fiducia.

Le nostre persone continuano ad affrontare problematiche sociali attraverso l'innovazione. Uno dei modi è introdurre nuovi servizi che rafforzino la fiducia tra i diversi attori.

Inoltre, continuiamo a offrire tempo, competenze delle nostre persone così come contributi in risposta a crisi umanitarie.

03 Environmental Stewardship

Ci impegniamo a minimizzare il nostro impatto ambientale raccogliendo dati puntuali sui nostri consumi interni, lavorando con i nostri esperti e con altre aziende alla progettazione di soluzioni alternative con l'obiettivo di migliorare le nostre performance.

Coinvolgiamo le nostre persone in progetti innovativi, affinché possano essere trovate e messe in campo soluzioni efficienti che consentano di limitare gli sprechi e introdurre nuovi comportamenti che i dipendenti possano seguire.

04 Diversity & Inclusion

Costruiamo e preserviamo forti relazioni tra le nostre persone, che sono caratterizzate da numerose esperienze e background differenti.

In questo modo, apportiamo una moltitudine di benefici sia a PwC che ai nostri clienti.

Abbiamo l'ambizione di costruire un tipo di business diverso e inclusivo, che ci consenta di risultare l'azienda di servizi professionali alle imprese numero uno sul mercato, che dispone dei migliori talenti per soddisfare i nostri clienti.

Questo significa attrarre e far crescere un numero sempre più alto di professionisti.

Organizziamo da anni giornate di volontariato aziendale presso la nostra struttura ed enti non profit che operano su tutto il nostro territorio nazionale e coinvolgiamo le nostre persone in attività a sostegno delle comunità.

Nel **2015** più di **700** dipendenti hanno partecipato a tali iniziative, offrendo il proprio contributo anche professionale ad importanti realtà che soddisfano necessita e bisogni sociali.

**part
of it:**

#adifferentjob

#adifferentjob

Iniziativa che PwC **dal 2010** promuove presso enti del terzo settore, coinvolgendo le sue persone nella riqualificazione materiale di alcuni degli spazi delle strutture.

Nel **2015, 450** dipendenti hanno partecipato alle giornate di volontariato. Alcuni degli enti che abbiamo sostenuto sono oggi nostri Partner per iniziative di CSR.

PwC e le sue persone hanno partecipato alla riqualificazione del **Centro Stella Polare - sito a Monza, in Via Montecassino.**

Il centro ospita utenti che soffrono di ritardo mentale.

Più di **500** volontari si sono dati il cambio in una tre giorni solidale al fine di contribuire alla riqualificazione della struttura.



**sistemazione giardini e pulizia parco |
imbiancatura facciate esterne e portico | riordino
magazzino | creazione di un campo da basket e
parcheggio | pulizie straordinarie | attività di
assistenza agli ospiti**

**part
of it:**

Iscriviti

#adifferentshop



**PROFIT
NO PROFIT**

UN SOGAZZO POSSIBILE

Con la
partecipazione
di 100 aziende

#adifferentshop

Iniziativa che PwC ha realizzato in collaborazione con Associazione per il Bambino Nefropatico Onlus, Fata Onlus e Panda Onlus a maggio 2015.

I nostri dipendenti hanno contribuito alla vendita benefica di abiti e oggetti per fundraising.

I proventi raccolti durante l'iniziativa sono destinati a progetti sociali di cui beneficranno principalmente bambini ospiti degli ospedali milanesi Policlinico e Buzzi.

**60 volontari PwC | Fundraising 170 mila € | 22
aziende coinvolte | 83 marchi di lusso hanno
offerto i propri prodotti gratuitamente**

*Supportiamo le principali
ONP a livello locale e
nazionale attraverso
donazioni, attività pro
bono e concessione spazi
aziendali per fundraising*

#adifferentclient

Iniziativa che PwC ha organizzato con Fondazione Banco Alimentare ad ottobre 2014.

I nostri dipendenti hanno visitato le strutture caritative convenzionate con la FBA mettendo a disposizione competenze sottoponendo un questionario con domande relative alla governance, alle caratteristiche dei beneficiari, alla peculiarità dell'aiuto portato a favore delle persone bisognose.

Obiettivo: raccogliere le informazioni necessarie a completare un'indagine sulla situazione della povertà alimentare in Italia.

Più di 300 volontari PwC

Più di 160 strutture visitate sul territorio italiano

Food poverty, Food Bank



#adifferentlearning

Iniziativa di formazione in aula a beneficio di giovani Neet (Not in education, employment or training) di **età compresa tra i 18 e i 29**, che non studiano e non lavorano.

Progetto creato in collaborazione con Consorzio Giovani Mestieri. L'attività prevede ore di formazione sulla tematica dell'autoimprenditorialità, erogate da professionisti PwC, allo scopo di poter dare un primo capitale di investimento a giovani con un'idea di business e scarse conoscenze delle tematiche collegate all'imprenditorialità.

A fine corso Fondazione Pardis mette a disposizione **5 tirocini formativi retribuiti** da assegnare ai giovani partecipanti al corso.

17 neet | 12 formatori PwC



#adifferentexperience

Contest interno organizzato da PwC a livello nazionale e dedicato ai dipendenti che si dedicano ad attività di volontariato extra orario di lavoro. PwC ha premiato con delle erogazioni liberali alcune ONP presso le quali i dipendenti offrono proprio contributo solidale.

5 onp premiate | 15.000 euro donati | 33 partecipanti

A red banner for the SHaRe@PwC initiative. On the left, it contains the text 'SHaRe@PwC', '5-22 maggio', 'to be continued', and the PwC logo. In the center, there are three white icons of clothing items: a shirt, a dress, and a pair of pants. On the right, the text 'SHaRe@PwC' is written in a large, white, serif font.

SHaRe@PwC
5-22 maggio
to be continued
pwc

SHaRe@PwC

Iniziativa di raccolta abiti usati da destinare a SHaRe, punto vendita della Cooperativa Vesti Solidale che è partner del progetto. Cooperativa Vesti Solidale ha introdotto un nuovo concetto di moda sostenibile: raccoglie abiti usati in buone condizioni, li igienizza e li rimette sul mercato a prezzi agevolati. I risultati del progetto, che ha coinvolto i dipendenti dell'ufficio di Milano ed è stato realizzato a maggio 2015, sono più di 450 kg di abiti raccolti. Il guadagno realizzato da Vesti Solidale grazie alla vendita degli abiti PwC sarà investito in progetti sociali.

4 uffici coinvolti | più di 450 kg di abiti raccolti

An orange banner for the 'Cycle with PwC' initiative. On the left, there is a white icon of a bicycle with a helmet. To its right, the text 'Are you ready to cycle small distances with PwC?' is written in white. Below this text is a row of small, repeating white bicycle icons. On the far right, the text 'Cycle with PwC' is written in a large, white, serif font.

Are you ready to cycle small distances with PwC?

Cycle with PwC

Progetto di sostenibilità che ha l'obiettivo di contribuire alla limitazione dell'impatto ambientale di PwC in Italia. L'iniziativa prevede il coinvolgimento dei dipendenti delle sedi di Milano, Torino e Roma nell'utilizzo (a titolo gratuito) di biciclette pieghevoli da utilizzare per appuntamenti dal cliente, per esigenze personali o per il week end.

Sostegno all'imprenditoria sociale

PwC in Italia supporta professionalmente gli imprenditori sociali. Offriamo il nostro contributo professionale e mettiamo a disposizione del terzo settore le nostre competenze, conoscenze ed esperienze sul campo per supportare lo sviluppo vincente dell'imprenditoria sociale. Ad oggi PwC in Italia è partner di alcune realtà consolidate e ne sostiene il lancio di altre impegnate a sviluppare business a beneficio della comunità:

Ashoka Italia

PwC in Italia da maggio 2015 supporta Ashoka Italia nel lancio della sede italiana e nel sostegno ai fellow italiani.

FabriQ

Supportiamo FabriQ, incubatore di innovazione sociale milanese, che garantisce spazi, formazione, assistenza, conoscenze e tutoring a innovatori sociali che vogliono sviluppare il proprio business legato a tematiche di innovazione

ABC – La Sapienza in Tavola

Supportiamo con le nostre competenze professionali la Cooperativa ABC – La Sapienza in Tavola nell'apertura di un ristorante all'interno della II Casa di Reclusione di Milano-Bollate. All'interno del ristorante, prestano servizio i detenuti della medesima struttura detentiva, coinvolti in un progetto di responsabilità sociale che mira a supportare oggi i detenuti, all'interno di un percorso di reintegrazione futuro nella società e di riacquisizione della cultura del lavoro.

Corporate Responsibility 2016 in cifre



Compagni di viaggio

Le iniziative di questo programma:

- InGalera** (Icon: Plate and fork)
Il primo ristorante sociale all'interno di un carcere
[Scopri di più](#)
- #adifferentlearning** (Icon: Lightbulb)
Formazione in aula per i giovani NEET
[Scopri di più](#)
- #adifferentclient** (Icon: Document with checkmark)
In collaborazione con Fondazione Banco Alimentare
[Scopri di più](#)
- SHaRe@PwC** (Icon: Dress)
Campagna di raccolta abiti usati
[Scopri di più](#)
- SmartWork@PwC** (Icon: Smartphone with Wi-Fi)
Progetto sperimentale di lavoro agile
[Scopri di più](#)



www.pwc.com/it

© 2016 PwC. All rights reserved.

"PricewaterhouseCoopers" and "PwC" refer to the network of member firms of PricewaterhouseCoopers International Limited (PwCIL). Each member firm is a separate legal entity and does not act as agent of PwCIL or any other member firm. PwCIL does not provide any services to clients. PwCIL is not responsible or liable for the acts or omissions of any of its member firms nor can it control the exercise of their professional judgment or bind them in any way. No member firm is responsible or liable for the acts or omissions of any other member firm nor can it control the exercise of another member firm's professional judgment or bind another member firm or PwCIL in any way.