

Gruppo Intersistemi

Filosofia
Approccio
Soluzioni

intersistemi

L'Impronta
Tecnologica



Le Aziende

intersistemi



Intersistemi Italia spa: Capogruppo, opera da 30 anni nel campo dell'*Information Technology*



Geosystems srl: dal 1979 interamente dedita al mondo dei Sistemi Informativi Territoriali



CSA srl: (Centro Statistica Aziendale) si occupa di ricerca e informazione statistica ed economica



inMEDIA technologies srl: sviluppo, integrazione e comunicazione con tecnologie multimediali ed applicazioni di business intelligence



Evolvo srl: realizza sistemi informativi per la sanità



DDCOM srl: nata nel settore delle infrastrutture ed impianti è diventata un system integrator nel *networking* e nell' *Intelligent Traffic System*



XMARC LIMITED: prima azienda UK nel gruppo; fornitore internazionale di tecnologia, servizi e sistemi informativi territoriali



DIGITAL NUE srl: start-up con focus in cloud computing e gestione elettronica documentale

I settori di attività

intersistemi



La Capogruppo

Opera dagli anni '80 nel campo dell'*Information Technology* e attualmente dispone di un organico di circa 350 specialisti qualificati in tecnologie informatiche; in anni di consolidata esperienza si è distinta per la rapida evoluzione della tecnologia e per la sua flessibilità.

SETTORI DI ATTIVITA'

- Applicazioni; Sistemi; Prodotti; *Project Management*; *Service Management*

REFERENZE

Istituzioni

- **Ministeri** (Beni e Attività Culturali, Interno, Giustizia)
- **Camera dei Deputati**
- **ENAC**
- **Regioni** (Toscana, Abruzzo, Veneto, Molise)
- **Polizia Stradale**
- **Corte dei Conti**

Banche Banca d'Italia, Intesa San Paolo, Banca Fideuram, Mediocredito Centrale

Industria e Servizi ThyssenKrupp Acciai Speciali Terni, ANAS, SO.GE.I., INSIEL, Poste Italiane, INAIL, ENEL, e-Geos, Cotral ,

Partner IBM Italia, Selex-ES, Accenture , Engineering, Telecom Italia, British Telecom

CERTIFICAZIONI

ISO 9001:2008 – settori EA 29 a ; 33 ; 35

- Progettazione, Produzione di software. Fornitura di servizi informatici. Commercializzazione di prodotti Hardware e Software

ISO 27001:2005 – Fornitura di Servizi Informatici

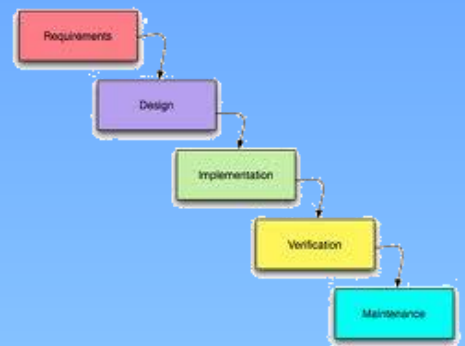
ISO 20000-1:2011 Servizi di gestione, manutenzione e conduzione delle strutture informatiche, gestione postazioni di lavoro, help desk e assistenza di 2° livello

intersistemi
L'Impronta
Tecnologica





Applicazioni

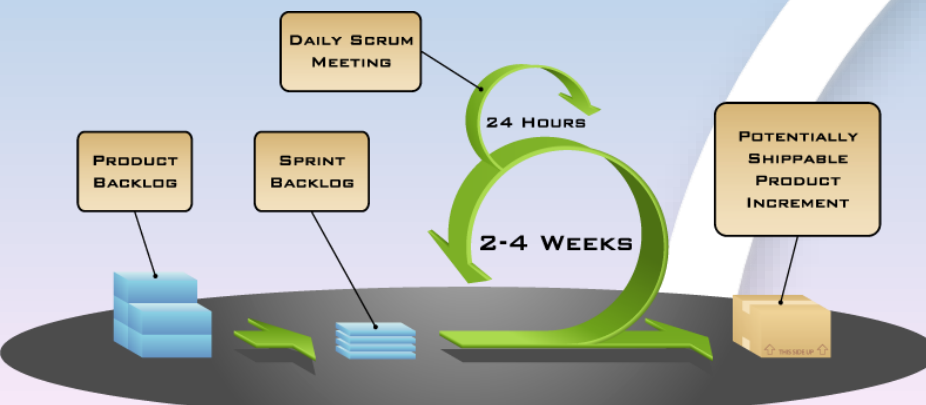


Intersistemi affianca i propri clienti per tutto il ciclo di vita di una applicazione informatica, offre servizi completi di progettazione, realizzazione e successiva gestione applicativa di soluzioni complesse, utilizza molteplici tecnologie grazie a *partnership* con produttori di *hardware* e di *software*.

SERVIZI, PRODOTTI E SOLUZIONI

Le differenti tipologie di servizio erogate nella *Software Factory* prevedono:

- Progettazione e sviluppo di soluzioni informatiche *custom*
- Manutenzione delle procedure dei sistemi informativi
- *Porting* verso differenti piattaforme tecnologiche
- Progettazione di portali e siti *web*
- Servizi di *downsizing*
- Interventi di *reverse engineering*
- Integrazione di piattaforme *software* di mercato con sistemi *legacy* del cliente



Per la gestione del ciclo di sviluppo del software si utilizzano differenti metodologie e strumenti:

modelli "Agili", in caso di fisiologica difficoltà del Cliente e del Fornitore di chiarire formalmente ed approvare le Specifiche dei Requisiti Software (SRS) del Sistema a monte del processo di sviluppo;

modelli "a cascata", in situazioni di requisiti "blindati" ed approvati a monte della fase di progettazione e sviluppo.



Sistemi

Dal 2002 un centro servizi interno con avanzati sistemi di sicurezza ed alta disponibilità è in grado di connettersi, tramite linee di comunicazione private o pubbliche o reti VPN, a infrastrutture informatiche del cliente per erogare servizi di tipo *outsourcing* (housing/hosting di server e applicazioni) o servizi di tipo ASP (Application Server Provider); su richiesta, possono predisporre servizi di *Disaster Recovery*.

SERVIZI, PRODOTTI E SOLUZIONI

Servizi di assistenza

Installazione e generazione di *software* di base, migrazioni da/a sistemi operativi diversi, aggiornamento di *release* e servizi IMAC (Install Move Add or Change) sia per PDL che per server, *monitoring* delle prestazioni e *tuning* di sistema

Servizi di *outsourcing*

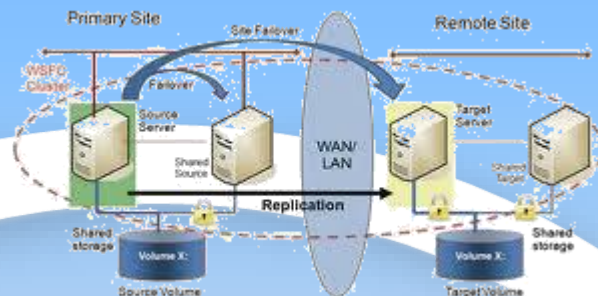
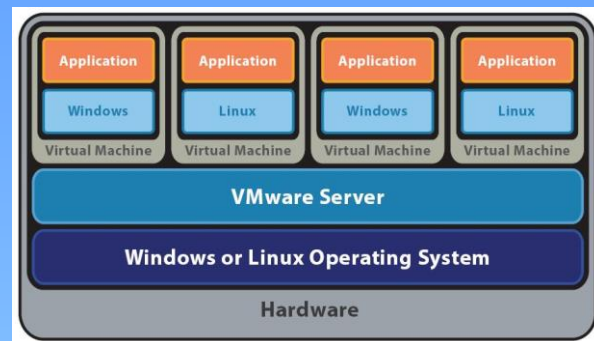
- *Disaster recovery*
- *Business continuity*
- Virtualizzazione server e pdl

Servizi per *Data Center*

- *Server farm*
- *Housing*
- *Hosting*

Servizi per Telecomunicazioni

- Centralini VOIP





Project Management

Intersistemi è un'organizzazione di attività fortemente orientate ai progetti e fondate su competenze di carattere internazionale di qualificate risorse operative al fianco dei propri Clienti; grazie a significative esperienze maturate nell'ambito della disciplina del *project* e *program management*, il Gruppo supporta con efficacia i Clienti nelle attività di *governance* di progetti ICT complessi.

SERVIZI E SOLUZIONI

Program, Portfolio e Demand Management

- Gestione centralizzata di uno o più portafogli di programmi e progetti
- Identificazione e qualificazione della domanda (esigenza), gestione delle priorità, definizione e gestione dei processi autorizzativi e controllo proattivo dello stato di avanzamento di progetti e programmi

Bid Management

- Analisi di sostenibilità economica del Bid con valutazione costi e benefici
- Analisi dei rischi e valutazione delle contromisure e del valore economico del budget rischi relativo
- Definizione dell'architettura e delle specifiche dei requisiti della soluzione ad ogni livello di dettaglio
- Redazione dell'offerta tecnico economica

Project Management

- Interi progetti o *task* specifici in ognuna delle *Knowledge Areas* del PMBOK (Integration, Scope, Time, Cost, Quality, Human Resource, Communications, Risk, Procurement)
- *Temporary Management*

Resource Management

- Gestione operativa delle risorse
- Formazione individuale, collettiva e tutoring in ognuna delle *Knowledge Areas* del PMBOK
- Assunzione e sviluppo del personale





Service Management

Intersistemi è un'organizzazione orientata ai servizi di gestione dei sistemi informativi fondate su competenze di carattere esteso di *Governance Operativa* con personale qualificato e certificato PMP, ITIL e/o Prince2.

Lo staff ha elevate conoscenze sistemistiche e mantiene sempre elevato ed aggiornato il livello di conoscenza e preparazione sulle tecnologie e best practice richieste dal mercato.

Grazie alle molteplici e significative esperienze maturate nell'ambito della disciplina del *Service Management*, il Gruppo supporta con efficacia i Clienti nelle attività di *Governance* di Servizi ICT complessi.



TIPOLOGIE DEI SERVIZI

Servizi di Supporto

- *Supporto specialistico su tecnologie, sistemi e reti*
- *Supporto alle strutture gestionali*
- *Supporto al governo delle operazioni IT*
- *Supporto agli studi architettonici ed ai progetti*
- *Supporto al configuration management system*
- *Supporto ai progetti applicativi*
- *Supporto ai System Test*

Servizi di conduzione

- *Conduzione delle Infrastrutture ICT*
- *Supporto ai progetti infrastrutturali*

Service Desk

- *Service Desk*
- *Supporto ai progetti*





Telco & Media

Intersistemi ha una lunga tradizione di presenza nel campo delle Telecomunicazioni e Media con collaborazioni che riguardano progetti e servizi rivolti alla generalità dei processi di automazione. *(Intersistemi è anche largamente presente in progetti e servizi per il mercato esterno, presso clienti Pubblici e Privati, in collaborazione con le strutture commerciali delle aziende Telco.)*

SERVIZI E SOLUZIONI

Sviluppo software, Collaudi, Application Management, Business Intelligence, System Architecture, System Administration, Operation, Service Desk, Help Desk, Security

PRINCIPALI AREE DI INTERVENTO ED ATTIVITA' (Roma, Milano, Padova, Torino, Napoli)

CRM Fisso Mobile - Collaudi ed esercizio DataWareHouse CRE (*Customer Relationship Engine*)

- Collaudi ed esercizio CRM Fisso Business , Residenziali e Wholesale

Billing:

- Collaudi ed esercizio Billing Pre e Post Pagato

Antifrodi:

- Progettazione Datawarehouse progetto Fraud&Risk Management (*Oracle, Business Object, Erwin, Oracle Data Modeler*), Attività di collaudo linea utente

Networking

- Progettazione e sviluppo Enterprise applications per servizi di rete intelligente su architettura ECE (*Ericsson Composition Engine v 2.1*)

System Adm.

- Servizi di presidio SOC , manutenzione ed ass. tecnica sistemi ICT
Middleware system administration

SAP:

- Analisi funzionale e sviluppo : CO, PS, PI, FI, CO, MM, ABAP W.D. Netweaver Portal,

Operation, HD, SD: - Servizi di Control Room, Servizi di Help Desk

Security:

- Implementazione piattaforma di security and event management

REFERENZE

Ericsson (partnership), Telecom Italia, Wind, H3G, Fastweb, Vodafone, RAI, Acea, Enel, Italgas, Saipem, ecc.





ICT Business Security

Attiva nel settore della sicurezza informatica e della protezione dei dati, la Capogruppo nel 2012 potenzia la sua organizzazione con l'acquisizione di una *business unit* che svolge attività di consulenza specialistica nelle aree di progettazione, realizzazione e manutenzione di sistemi e soluzioni di sicurezza informatica in ambito di strutture complesse di reti.



SERVIZI, PRODOTTI E SOLUZIONI

- Piattaforme di protezione e visibilità delle applicazioni (Data e Application Security & Monitoring)
- Piattaforme di raccolta e analisi eventi (Security Information & Event Management)
- Supporto alla *Compliance*, mediante servizi di *auditing* e supporto specialistico per identificare il *gap* organizzativo e tecnologico rispetto ai dettami di una o più normative di riferimento (es. PCI-DSS, Privacy, Statuto dei lavoratori, ISO:27001, ed altre)
- Consulenza tecnica nella ingegnerizzazione di applicazioni e nella definizione di piani di qualità e di miglioramento
- Servizi di *Security Assessment*, finalizzati alla verifica dello stato di sicurezza reale di un servizio specifico



PARTNER TECNOLOGICI

HP Arcsight, Imperva, Ironport, Enterasys, McAfee, Stonesoft, Cisco, Fire Eye

REFERENZE

Presidenza del Consiglio; Protezione Civile; Ministero degli Affari Esteri; Corte dei Conti; Banca d'Italia; INPS; Telecom Italia; Terna; Wind mobile; Vodafone; Poste Italiane; Lottomatica; Enel; Enpals; INAIL; H3G; CartaSi; Unipol; Zucchi; Saba.





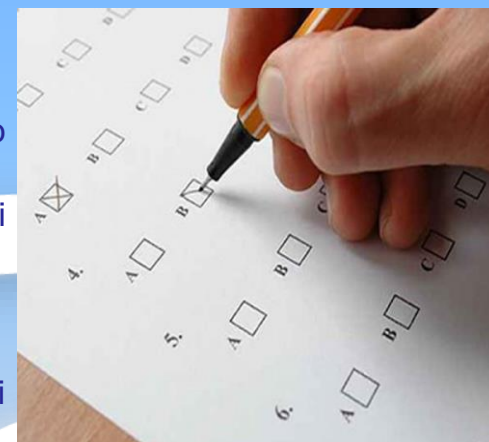
BU DOCumentale



Specializzata nella commercializzazione di sistemi Hardware e Software di lettura ottica, la BU DOCumentale offre diversi servizi di supporto per la gestione informatizzata di concorsi in ambito Pubblica Amministrazione centrale e locale e nel settore privato.

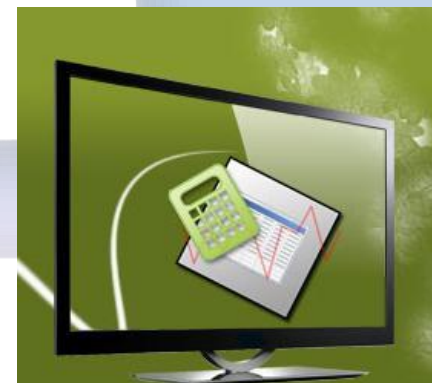
SERVIZI, PRODOTTI E SOLUZIONI

- Progettazione e stampa di modulistica ottica (FotoComposizione, Stampa digitale o tipografica)
- Servizi di lettura ottica OnSite/OnCenter (Concorsi pubblici, test di ammissione ai corsi di laurea a numero chiuso, valutazione qualità servizi)
- Servizi di outsourcing di lettura ottica e data-entry (sia dato che immagine)
- Manutenzione HW di sistemi AXIOME e DATAWIN
- Servizi all-inclusive (stampa dei moduli, sorveglianza dei test, all'analisi dei risultati e pubblicazione)



REFERENZE

- Università:
 - Chieti, Firenze, Foggia, Genova, Napoli, Milano, Padova, Roma 3, Torino, Trento, ...
- Aziende Ospedaliere:
 - Ravenna, Ferrara, Parma, Torino, Rovigo, Bergamo, Monza, Firenze, ...
- Forze Armate
- Assemblee Elettive:
 - FIP, FederVolley, BCC Sesto San Giovanni, Banca CRAS, ...





Sistemi Informativi Territoriali

Geosystems presiede, dal 1979, il settore specialistico dei Sistemi Informativi Territoriali, in termini di progettazione, realizzazione ed integrazione di software GIS, con tecnologie industriali o open-source, e per la fornitura di servizi e di prodotti.

SERVIZI

- Consulenza informatica
- Progettazione e realizzazione di portali geografici
- Progettazione e realizzazione di Sistemi Informativi Territoriali
- Corsi di formazione ed assistenza
- Produzione e fornitura di dati cartografici

PRODOTTI

- GeoRAMANI Suite- soluzioni Web-GIS in interoperabilità per la P.A.
- GeoRamani Mobility – mobilità e controllo veicoli
- GeoRamani PRC – gestione delle emergenze
- GeoRamani Reflue – gestione scarichi acque reflue
- Vendita software di base GIS di vari produttori

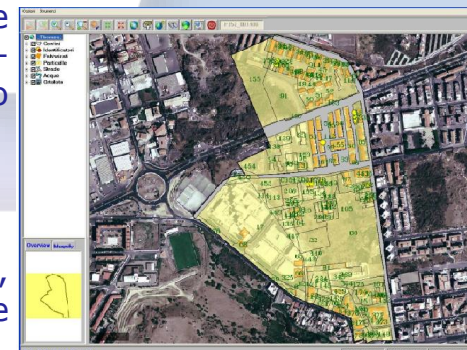
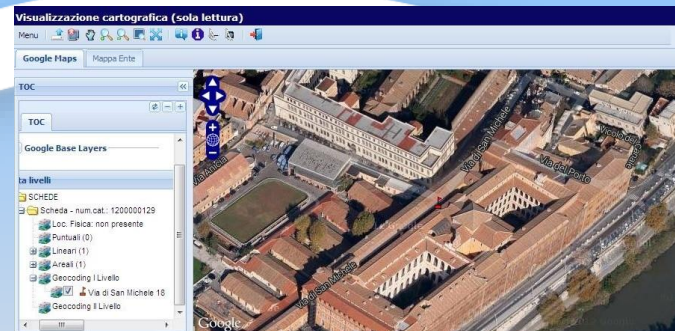
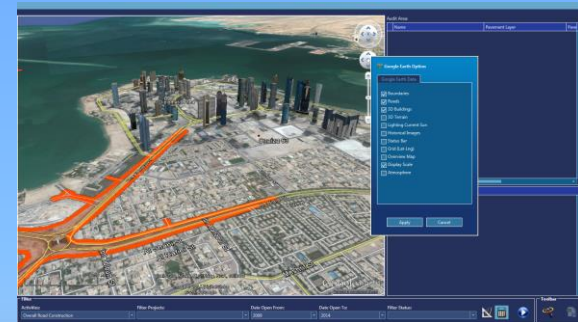
REFERENZE

ANAS, ANAS International, ARIT - Regione Abruzzo, Comune di Firenze, Corpo Forestale dello Stato, Cotral, e-geos, ENI, Istituto Geografico Militare, LAIT-Regione Lazio, Ministero per i Beni e le Attività Culturali, Molise Dati-Regione Molise, POSTEL-POSTE Italiane, Regione Toscana, Regione Veneto, SOGEI, Telespazio, Telespazio Iberica, TERNA.

CERTIFICAZIONI

ISO 9001:2008 – settori EA 33

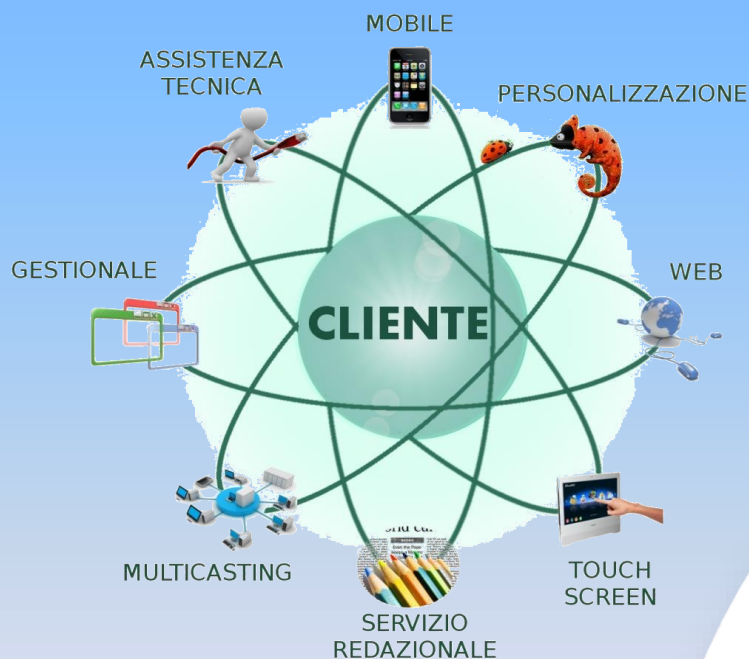
Progettazione, realizzazione e fornitura di software, formazione e servizi informatici, rivendita di Hardware e Software standard, fornitura di servizi informatici nel settore dei Sistemi Informativi Territoriali, elaborazione di dati geografici.





Comunicazione Multimediale

inMEDIA technologies opera nel settore della comunicazione multimediale e della gestione delle informazioni, con particolare riferimento al settore di mercato **Trasporto&Mobilità**, con accreditamento presso la primaria associazione di settore (CLUBITALIA).



SERVIZI, PRODOTTI E SOLUZIONI

- Consulenza per l'Ingegneria dei Trasporti
- Servizi e soluzioni per la Sicurezza
- Servizi di proximity Marketing
- Servizi di supporto redazionale
- Sala operativa integrata
- Comunicazione Infomobilità
- Comunicazione On-Board
- Digital Signage
- Antifrode sistemi di pagamento

REFERENZE

ACTV (Trasporti&Mobilità Comune Venezia), ARST (Trasporti Regionali Sardegna), Aeroporto di Firenze, Cotral (Compagnia Trasporti Laziali), ATAC (TPL Roma Capitale), Fiditalia, Gh Italia-Marconi Handling, Iccrea-Banca, Metoda Finance, Provincia di Bolzano, Roma Capitale Municipio V-VIII, Roma Servizi per la Mobilità, SAB Aeroporto di Bologna, SOGAER Aeroporto di Cagliari.

PARTNER

PANASONIC

CERTIFICAZIONI

ISO 9001:2008 – settori EA 33

Progettazione, produzione e manutenzione software e l'erogazione di servizi informatici come gestione dei **processi di comunicazione multimediale** (sistemi IPTV), **sviluppo siti web e portali con caratteristiche di crossmedialità** ed implementazioni di **sistemi per il pagamento elettronico**.



Business Intelligence

inMEDIA technologies opera anche nei campi della Business Intelligence, Business Analytics e Performance Management offrendo soluzioni informatiche che vanno dal **controllo di gestione** alla **pianificazione**, al **forecast**, alla **misurazione delle prestazioni** per Grandi Clienti Pubblici e Privati.

BIG DATA

La raccolta, l'analisi e la gestione di grandi volumi di dati sono fattori-chiave per l'economia mondiale dei prossimi anni.



SERVIZI, PRODOTTI E SOLUZIONI

- Soluzioni Platform Independent
- Soluzioni CDME (Collaborative Decision Making and Execution)
- Sentiment & Reputation Analysis
- Analisi Predittive integrabili con i sistemi CRM in uso
- Integrazione di dati provenienti da fonti diverse

PARTNER

Board, Decisyon 360

EXPERTISE SULLE PRINCIPALI PIATTAFORME

Board

Decisyon 360

QlikView

Hyperion
Planning

SAP BPC

Mis
Decisionware

Oracle
Financial
Analyzer

Oracle
Discoverer e
Reports

Cognos
Controller

Analysis
Services

PowerPivot

Reporting
Services



DDCOM nasce dall'esperienza dei fondatori ormai ventennale in ambito *networking* e infrastrutture; molteplici sono le referenze e i meriti ottenuti nella realizzazione di reti in ambito Internazionale e Nazionale; a DDCOM è affidata la progettazione e realizzazione di Data Center, impianti elettrici evoluti, impianti di videosorveglianza ed antintrusione IP, sistemi fotovoltaici e reti di telecomunicazioni di accesso e trasporto.

SERVIZI, PRODOTTI E SOLUZIONI

- Soluzioni IT Networking
 - Studi di fattibilità
 - Progetti esecutivi supportati da sopralluoghi e prove sul campo
 - Analisi di sistemi esistenti e loro adeguamento
- Reti *Wireless* indoor e outdoor (WiFi, HyperLan, WiMax)
- Fornitura e configurazione di apparati attivi di rete
- Sistemi di Cablaggio Strutturato
- Green Data Center
- Reti in fibra ottica con giunzioni a fusione
- Telefonia VOIP
- Sistemi di sicurezza a Microonde, Telecamere Termiche
- Certificazione OTDR per la fibra ottica
- Sistemi TVCC e Antiintrusione Full-IP

REFERENZE

Data Center di WIND, CNR RM1, CNR RM2, Aeroporti internazionali del Cairo in Egitto, Aeroporto dell'Isola di Sal a Capo Verde; Presidenza del Consiglio dei Ministri nella Repubblica d'Albania.

CERTIFICAZIONI

ISO 9001:2008 – settori EA 28

Progettazione ed installazione di impianti antintrusione, di videosorveglianza, di trasmissione dati e fonia, elettrici, fotovoltaici e di condizionamento. Progettazione e realizzazione sale CED



Fondato a Firenze nel 1935 da Livio Livi, statistico, economista e sociologo di fama internazionale, il Centro Statistica Aziendale (CSA) entra a far parte del Gruppo Intersistemi nel 2002; opera essenzialmente nel campo della ricerca e dell'informazione statistica per le istituzioni pubbliche, gli istituti di ricerca e le aziende; l'offerta, articolata e flessibile, riguarda prodotti e servizi per l'indagine statistica applicata.

SERVIZI

RICERCA IN CAMPO DEMOGRAFICO, SOCIALE ED ECONOMICO

- ricostruzione dello scenario economico e/o socio-demografico di riferimento
- monitoraggio permanente di economie locali e settoriali
- monografie socio-economiche

INDAGINI DI OPINIONE E DI MERCATO PER IL SUPPORTO DELLE DECISIONI

- marketing territoriale e settoriale e indagini di geostatistica
- indagini di mercato e di "customer satisfaction"
- indagini di opinione e sondaggi elettorali
- "focus group" ed altre indagini qualitative
- analisi di qualità e indicatori di efficienza ed efficacia

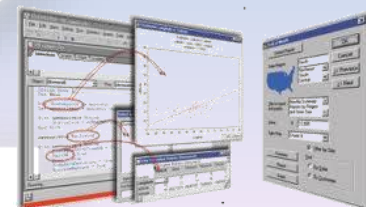
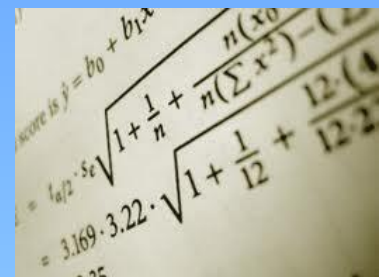
REFERENZE

Unioncamere Toscana, regione Toscana, Promo PA Fondazione, Comune di Firenze, Consiag Spa, Comune di Barberino di Mugello, Comune di Pontassieve, Comune di Fiorenzuola, Provincia di Firenze, Provincia di Lucca, Provincia di Livorno, ISFOL (Istituto per lo sviluppo della formazione professionale), Invitalia, Centro Nazionale del Volontariato, Ente Cassa di Risparmio di Firenze, KME Italy Spa, Parks liberi e uguali, Assoconsult

CERTIFICAZIONI

ISO 9001:2008 – settori EA 35

Progettazione e realizzazione di indagini di customer satisfaction, ricerche di mercato ed indagini statistiche





iCRM

iCRM, sistema di controllo e governo integrato, introduce elementi innovativi nella gestione delle attività di supporto tecnico agli utenti e della conduzione di sistemi informativi.

FUNZIONALITA'

- Gestione richieste di supporto
- Integrazione con sistemi di CTI
- Tracciamento
- Gestione informazioni di *knowledge-base*
- Rapporti e statistiche
- SLA Manager*
- Asset Management*

I componenti del sistema sono stati realizzati utilizzando la suite di sviluppo Microsoft Visual Studio.NET che rappresenta l'attuale standard di riferimento per la realizzazione di prodotti simili su architetture Microsoft

REFERENZE

Ministero della Giustizia, Ministero per i Beni e le Attività Culturali, ENAC, ARPA LAZIO
Agenzia Generale dei Segretari Comunali, Azienda ULSS13 MIRANO-DOLO-NOALE
Ospedale FatebeneFratelli - Provincia Lombardo Veneto





eFlow

La suite eFlow è una piattaforma di prodotti interamente realizzata da Intersistemi che si compone dei seguenti moduli:

- eFlow Framework (Funzioni di base e gestione accounting)
- eFlow Protocollo PA (Funzioni di protocollo elettronico)
- eFlow Mail (Funzioni per l'integrazione della posta elettronica)
- eFlow BPM (Sistema di Workflow)
- eFlow DCM (Sistema di Document Management)

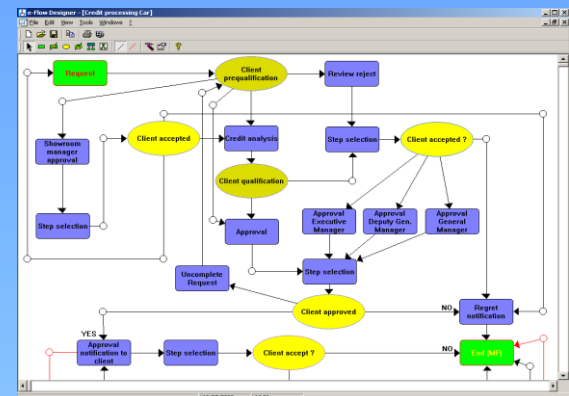
FUNZIONALITA'

La componente **BPM** di eFlow consente la modellazione e la gestione dei Processi Aziendali in base a quanto previsto dal modello metodologico "Plan Do Check Act".

Il modulo **DCM** è la risposta flessibile ed affidabile per la gestione del patrimonio dei documenti di un'azienda; consente di rendere sempre disponibili e rapidamente accessibili i documenti cartacei o elettronici.

REFERENZE

Al Rajhi Banking Corporation Saudi Arabia Kingdom, Al Rajhi Banking Corporation Malaysia, ARSIAL, Autorità portuale di Livorno, Autorità portuale di Venezia, Auselda, Bank Simpanan National (Malaysia), Comune di Firenze, Comune di Roma, Comune di Umbertide, Corpo Forestale dello Stato, ENPAM, Leaseplan, Rasbank, Scuola superiore di Pubblica Amministrazione, Società Bancaria Ticinese, Unipol Banca, Università degli studi di Roma La Sapienza,



Descrizione	Tipologia	Località
Codice	Numero intero	
Oggetto	Alfanumerico	
Destinatario	Alfanumerico	✓

Credenziale: Firma Digitale Qualificata 5-2006

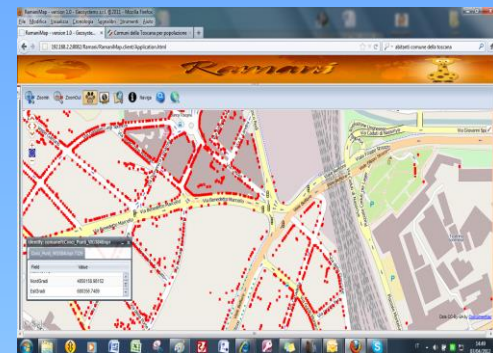
Si avverte che una volta firmato, il documento non potrà più essere modificato



GeoRamani

GeoRamani (dallo swahili "Ramani" ossia "Mappa"), è *framework* rgeneral purpose realizzato da Geosystems per la produzione di applicativi WebGIS e per la consultazione di dati geografici e alfanumerici.

GeoRamani è basato su tecnologia *open-source*, è indipendente dal Database e dalla piattaforma del cliente; compatibile con i principali browser, accetta e integra dati provenienti da fonti diverse senza la necessità di conversione o di adattamento consente infine di realizzare con un unico software molteplici applicazioni, Web o Intranet, distribuibili senza obblighi di licenza.



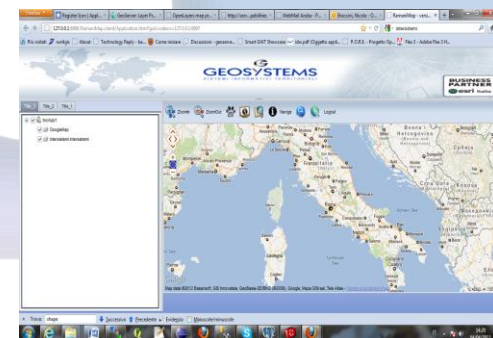
FUNZIONALITA'

- Visualizza attraverso una o più mappe variamente composte e il patrimonio informativo di un ente o di una Pubblica Amministrazione
- Utilizza dati di proprietà con altri resi fruibili su Web da altre P.A., Enti, associazioni ed aziende
- Consulta e confronta in modo integrato dati di varia provenienza
- Costituisce una piattaforma per la realizzazione di applicazioni verticali WebGIS specializzate

Ramani

CAMPI DI APPLICAZIONE

Geologia e Ambiente, Beni Culturali, Catasto, Geomarketing, Infrastrutture di trasporto, Mobilità, Protezione Civile, Reti Tecnologiche, Sistemi Informativi Territoriali della Pubblica Amministrazione centrale e locale, Turismo Culturale, Urbanistica



La tecnologia **Xmarc** fornisce una suite di prodotti e funzionalità per i sistemi informativi territoriali. La suite si è evoluta in modo dinamico da un nucleo di strumenti di progettazione automatizzata 3D, fino ad assicurarsi una nicchia di successo nella fornitura di modellazione, analisi e visualizzazione GIS.

FUNZIONALITA'

Prodotti Client-side

- Sviluppo Fire e Run time, componente Fire: facilita le applicazioni Fire client-side.
- ES API, componente ESM: facilita le applicazioni territoriali client-side, mediante Java o Fire.
- Gestione ES, componente ESM: gestisce schemi di meta-dati territoriali.

Prodotti Middleware

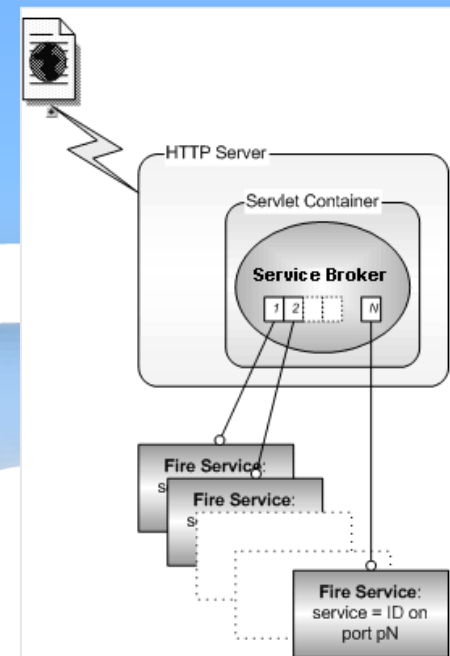
- Web Servlet, componente Service Manager: prevede la gestione del Service Broker, compreso il lancio e la terminazione dei servizi tramite Service Agents. Trasmette inoltre le richieste dai client ai servizi.
- Java eseguibile, componente Service Manager: lancia ed esegue servizi sul suo host e trasmette messaggi al Service Manager.

Prodotti Server-side

- C++ eseguibile, componente Fire: fornisce accesso SQL a database terzi. Consente inoltre conversioni di grafiche vettoriali esterne.
- Cornice Fire Service, componente Fire: autorizza applicazioni Fire server-side scritte dall'utente per gestire le richieste client in rete.
- Servizi ES Knowledge, componente ESM: pubblica meta-dati territoriali nelle applicazioni client.
- Strumento Collaborative Messaging: condivisione dati in real-time tra clienti Fire.

REFERENZE:

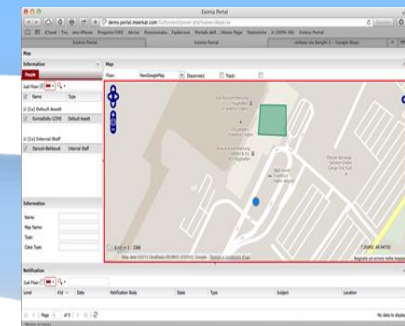
SOGEI (Registro Catastale), Ministero della Finanza, UK Military Survey, Ultra Electronics Command and Control System (UK), PlanGraphics Inc (national, state and local governments worldwide), XAP (local governments, AUS), APA Group (Natural Gas Infrastructure, AUS), AusGrid (electric transmission and distribution, AUS), Logica/CGI, (SCADA system, AUS)



Il sistema di monitoraggio "DDGATE" permette di tracciare, su mappa geografica e su report, sia in tempo reale, sia a posteriori, le posizioni, lo stato di funzionamento, la data e gli orari di utilizzo del veicolo, i chilometri percorsi, le segnalazioni e le anomalie di veicoli attrezzati con dispositivi di localizzazione GPS/GPRS

PRODOTTO E FUNZIONALITA'

- Costruzione delle Black Box ed installazione su qualsiasi tipo di mezzo
- Tracciamento continuo dei mezzi su mappa cartografica
- Monitoraggio dello stato dei mezzi
- Gestione integrale dei veicoli in linea (regolazione dell'esercizio, manutenzione, ecc.),
- Gestione degli allarmi in caso di sconfinamento del mezzo da un percorso prestabilito
- Gestione delle manutenzioni del mezzo
- Segnalazione in Centrale di eventuali anomalie attraverso il collegamento alla CAN BUS
- Autorizzazione telematica dell'autista abilitato.

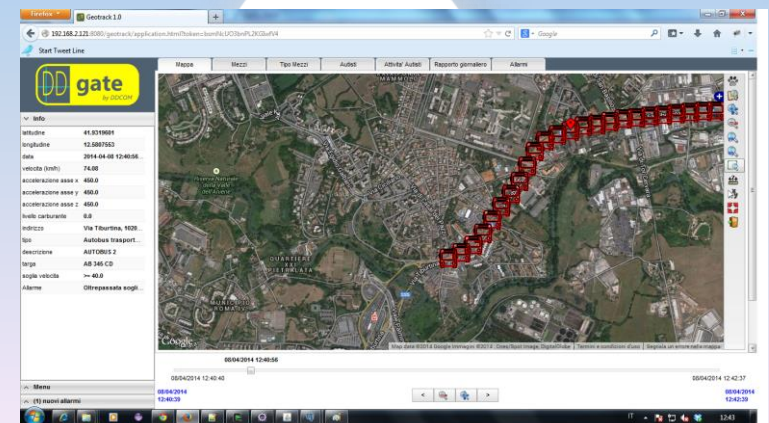


ULTERIORI SERVIZI DDCOM

- Attivazione presso il cliente di una centrale di monitoraggio ed assistenza alla flotta
- Somministrazione dei servizi offerti dalla nostra centrale di monitoraggio

REFERENZE

- 500 Veicoli attrezzati per GH Italia
- 100 Veicoli attrezzati per Azzurra UK





Advanced Crossmedia Platform

ACP, sistema esperto Cross-Mediale la cui applicazione centrale, denominata Web Regia, permette al Cliente di gestire l'acquisizione, la correlazione, la personalizzazione e l'erogazione di qualsiasi tipo di contenuto attraverso l'infrastruttura tecnologica di riferimento.

FUNZIONALITA'

- Sistemi di comunicazione per Agenzie Bancarie (Punti Informativi Multimediali)
- Prodotto Tracciato, per monitorare l'intero processo di movimentazione dei prodotti
- Comunica Offerta, per la comunicazione promozionale ai clienti nelle strutture di vendita
- Pubblicità Territoriale, per i contenuti pubblicitari del Centro Commerciale
- RFiD Fidelity, per i servizi "fedeltà del cliente" con card elettronica con sistema di prossimità RFiD
- Comunica Pubblico, per la comunicazione personalizzata e georeferenziata presso aeroporti, capolinea e stazioni
- Comunica On-Board, per la comunicazione on-board su aerei, auto, navi, pullman, tram, treni
- Comunica Mobilità, per informazioni sulla viabilità in tempo reale
- Prodotto TIS, per il Telecontrollo degli Impianti Semaforici
- Soluzione SOI, Sala Operativa Integrata, per l'integrazione delle diverse architetture presenti nelle sale operative su un cruscotto regia multimediale

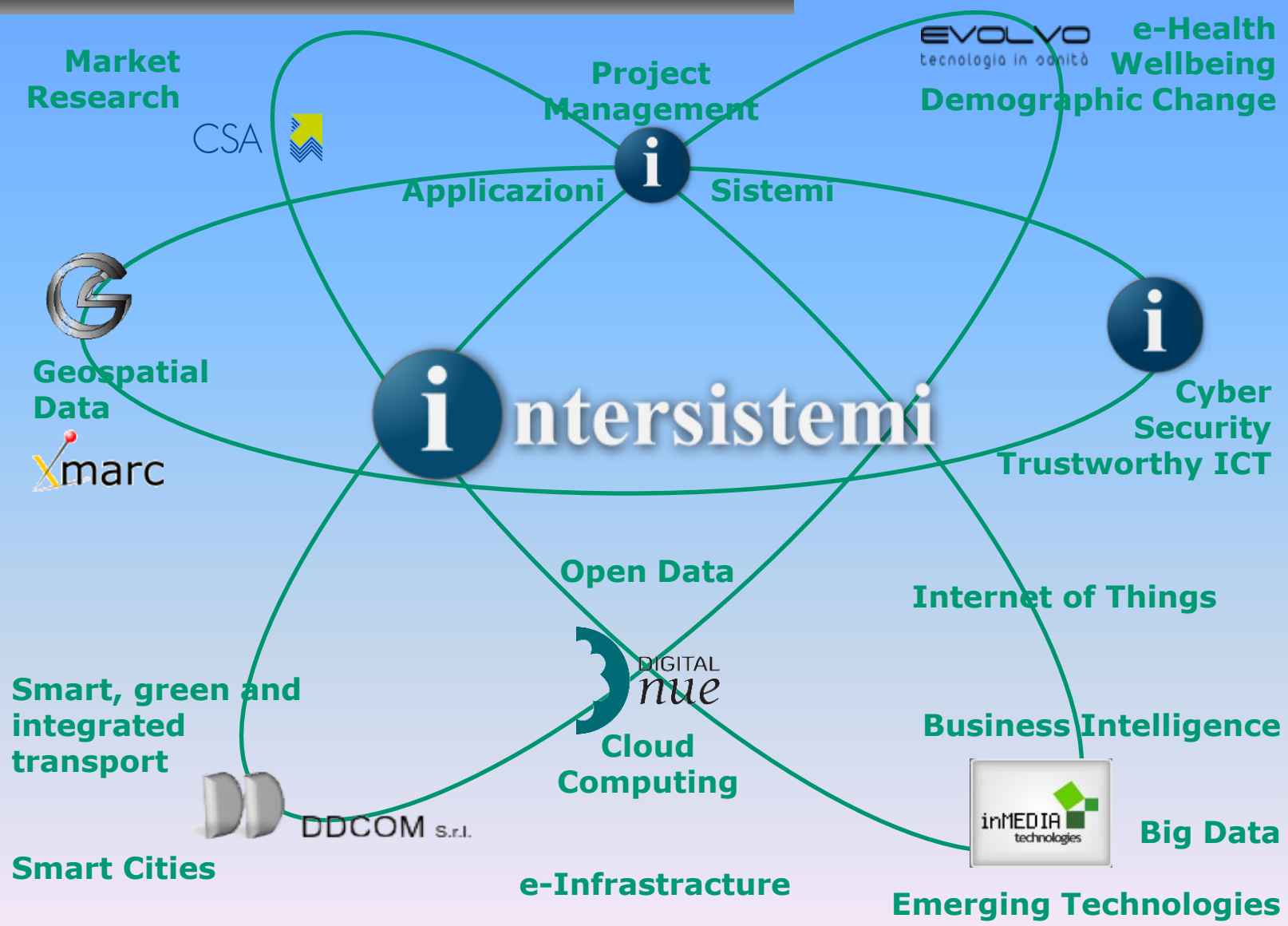
REFERENZE

Cotral (Compagnia Trasporti Laziali S.p.A.), Atac Roma, Roma Mobilità, Aeroporto di Firenze, Aeroporto di Bologna, Aeroporto di Cagliari, Iccrea-Banca, Metoda Finance, Provincia di Bolzano, Ministero per i Beni e le Attività Culturali



Verso Horizon 2020

intersistemi



Le Sedi

intersistemi



Intersistemi Italia spa:

Roma, via dei Galla e Sidama 23 – tel +39 06 899 24 900
 Roma, Via del forte tiburtino 120 – tel +39 06 899 24 900
 Padova, viale dell'industria 23 – tel +39 049 98 14 852
 Terni, via delle Portelle 10 – tel +39 0744 43 10 84
 Firenze, via Atto Vannucci 7 – tel +39 055 46 27 255
 Milano, via Domenico Cimarosa 4 – tel +39 055 470 374
 Cagliari, Elmas, Via Carlo Bacco 5 – tel +39 06 899 24 900



Geosystems srl:

Firenze, via Atto Vannucci 7 – tel +39 055 46 27 255
 Roma, Via Stanislao Cannizzaro 71 – tel +39 06 96 03 88 00



CSA srl:

Firenze, via Atto Vannucci 7 – tel +39 055 470 374
 Milano, via Domenico Cimarosa 4 – tel +39 055 470 374
 Roma, via dei Galla e Sidama 23 – tel +39 06 899 24 900



inMEDIA technologies srl:

Roma, via dei Galla e Sidama 23 – tel +39 06 899 24 900
 Roma, Via del forte tiburtino 120 – tel +39 06 83 600 431



Evolvo srl:

Roma, via dei Galla e Sidama 23 – tel +39 06 899 24 900



DDCOM srl:

Pomezia, Via Roma 146 – tel +39 06 899 24 900
 Roma, Via del forte tiburtino 120 – tel +39 06 83 700 243



XMARC LIMITED:

UK, Ormskirk, 34 Heskin Lane, Eden House - tel +39 06 899 24 900



DIGITAL NUE:

Cagliari, Elmas, Via Carlo Bacco 5 – tel +39 070 75 30 257